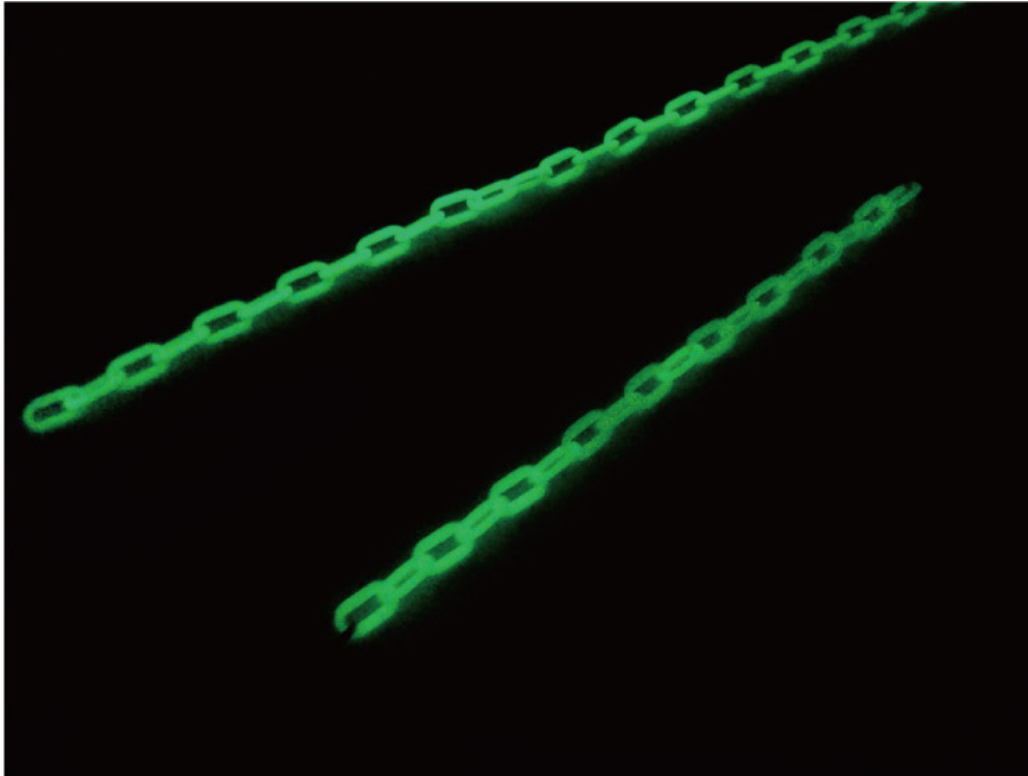


世界初の発光力！
国土交通省“NETIS”登録製品 約6時間光るチェーン発売
高輝度化(JIS規格JC級相当)を実現、新技術情報提供システム“NETIS”に登録



「アルファ・チェーン」1

エルティーアイ株式会社(本社:京都市右京区、代表取締役社長:坂部 昌一)はこの度、安全・防犯対策を兼ね備えた住宅設備・建材製品として、太陽光や蛍光灯の光を溜めて夜間や暗所で約6時間明るく光るチェーン「アルファ・チェーン」を、販売開始致しました。

本製品は、最新の技術で世界初(※1)の高輝度化(JIS規格JC級相当)を実現し、その性能が認められ、国土交通省の新技術情報提供システム“NETIS”にも登録されました。(登録番号:TH-150012-A)

▼ 製品ページ

<http://www.ltic.co.jp/goods/a-chain.html>

▼ “NETIS”登録について(国土交通省ホームページ)

http://www.netis.mlit.go.jp/NetisRev/Search/NtDetail1.asp?REG_NO=TH-150012&TabType=2&nt=nt

▼ 製品画像

https://www.atpress.ne.jp/releases/70933/img_70933_1.jpg

https://www.atpress.ne.jp/releases/70933/img_70933_3.jpg

▼ 施工実例画像

https://www.atpress.ne.jp/releases/70933/img_70933_4.jpg

https://www.atpress.ne.jp/releases/70933/img_70933_5.jpg

■暗所で光るチェーン

従来のチェーンは、『立入禁止』『迷惑駐車』『外構の侵入防止』など、区間指定や注意喚起を目的に利用されておりますが、夜間や暗所ではその存在がほとんど見えず、チェーンとしての機能が発揮できない上、事故の原因にも繋がりがねませんでした。

新製品「アルファ・チェーン」は、そんな問題点を解決するために開発された「暗所で光るチェーン」です。現在までに建築・住宅・公共施設などで、既に約2,000万円の販売実績がございます。製品は1巻25mで、チェーン全体が蓄光のみで構成される『蓄光タイプ』と、蓄光と黄色チェーンが約50cm間隔で交互に繋がる『コンビタイプ(黄)』の2種類をラインアップ致しました。

■高輝度蓄光チェーン「アルファ・チェーン」の特長

- (1) 世界初の高輝度(※2)蓄光チェーン
- (2) 従来品に比べ発光輝度が50倍(※3)
- (3) 国土交通省のNETIS(新技術情報提供システム)登録製品(※4)
- (4) 太陽光や蛍光灯・また白色系LEDなどの光を吸収し約6時間発光、
光を蓄えるための電源や配線が全く不要なエコ製品

夜間や暗闇で明るく光る「アルファ・チェーン」をご利用頂く事で、本来チェーンが持つ区間指定や注意喚起機能に、安全・防犯対策や避難時の目印としての機能を加え、「便利・安心・安全」に貢献致します。

■高輝度蓄光チェーン「アルファ・チェーン」概要

- ・品番 : AC0625-30(蓄光タイプ)
ACKY0625-30(コンビタイプ(黄))
- ・材質 : HDPE(高密度ポリエチレン)、蓄光材
- ・長さ : 25m
- ・線径 : 6mm
- ・発光色 : グリーン
- ・輝度 : 103mcd/m²(20分後)
- ・参考価格 : 24,500円(税抜)

※1 インターネットによる当社調べ

※2 JIS Z 9107 準拠:200ルクスの蛍光灯を20分照射した後の輝度

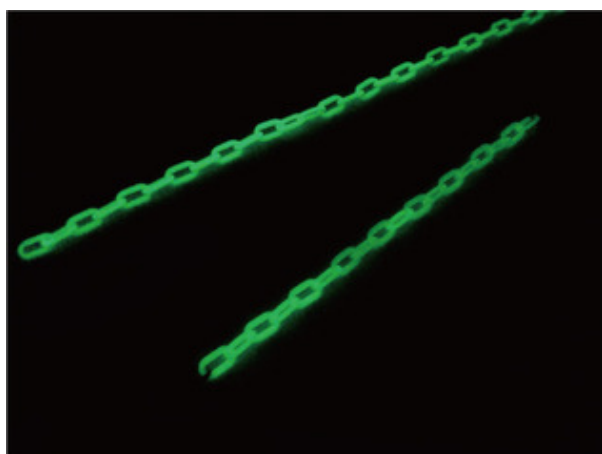
※3 市販従来品の輝度を自社内にて測定

※4 NETIS登録製品は『蓄光タイプ』のみです。

■エルティーアイ株式会社 会社概要

- 1) 商号 : エルティーアイ株式会社
- 2) 代表者 : 代表取締役社長 坂部 昌一
- 3) 本社所在地 : 〒616-8294 京都市右京区梅ヶ畑引地町34-4
- 4) 主な事業内容: 高輝度蓄光製品の開発・製造・販売等
「安全・環境」をテーマとした事業活動
- 5) 資本金 : 2億5,000万円
- 6) URL : <http://www.ltic.co.jp>

プレスリリース画像



「アルファ・チェーン」1



「アルファ・チェーン」2



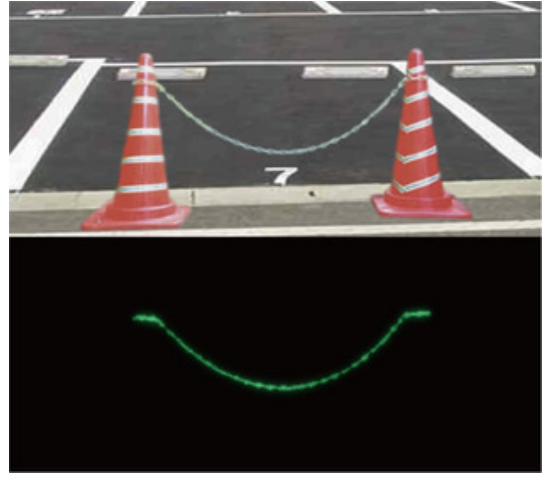
「アルファ・チェーン」3



施工実例 工事現場



施工实例 住宅



施工实例 駐車場